



KAPITAŁ LUDZKI
NARODOWA STRATEGIA SPÓJNOŚCI

UNIA EUROPEJSKA
EUROPEJSKI
FUNDUSZ SPOŁECZNY



Człowiek - najlepsza inwestycja!

Budownictwo z przyszłością

Projekt współfinansowany ze środków

Unii Europejskiej w ramach

Europejskiego Funduszu Społecznego





Dlaczego Warto?

- ✓ Oszczędzasz pieniądze, szkolenia i doradztwo są **bezpłatne!**
- ✓ Dowiesz się jak :
 - a) zarządzać firmą i personelem
 - b) właściwie promować firmę
 - c) zwiększyć ofertę firmy poprzez nowoczesne technologie dla ochrony środowiska



Chcesz się dowiedzieć :

- Jakie **korzyści** niosą technologie energooszczędne?
- Co to jest budownictwo **zrównoważone**?
- Jak **wypromować** swoją firmę?
- Jak opracować plan rozwoju firmy lub **plan marketingowy**?
- Jak efektywnie **motywować** pracowników?
- Jak **zarządzać** czasem pracy?

Jeśli **TAK** nie zwlekaj i wyślij ankietę rekrutacyjną



Działania związane z projektem:

MODUŁ I : Zarządzanie firmą i personelem

- Zarządzanie czasem;
- Doskonalenie umiejętności kierowniczych;
- Ocena efektywności przedsiębiorstwa;
- Prewencja i windykacja należności

MODUŁ II: Marketing w branży budowlanej

- Promocja i tworzenie wizerunku firmy;
- Marketing internetowy;

Uwaga: W ramach modułu I i II Uczestnik wspólnie z doradcą będzie mógł zaktualizować lub opracować plan rozwoju firmy i/lub plan marketingowy dostosowany do własnego przedsiębiorstwa.

MODUŁ III: Nowoczesne technologie dla ochrony środowiska

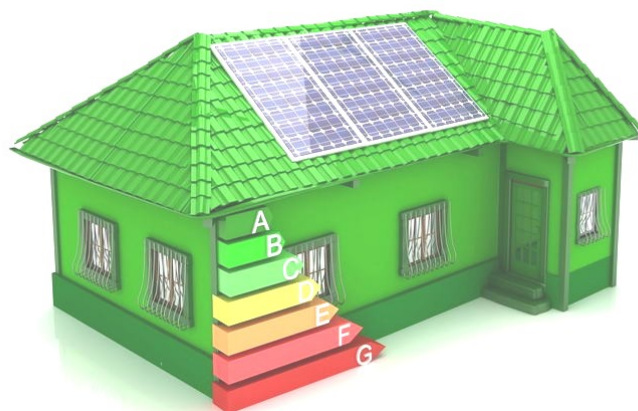
- materiały budowlane wykorzystywane w technologii dla ochrony środowiska;
- domy pasywne;
- technologie energooszczędne;
- audyt energetyczny;
- systemy fotowoltaiczne.

*Szczegółowy program szkolenia zostanie ustalony w oparciu o badanie potrzeb szkoleniowych Kandydatów na etapie rekrutacji.

** Uczestnicy mogą wziąć udział we wszystkich modułach szkoleniowych lub wybrać tylko jeden w zależności od potrzeb.



Masz inny pomysł na szkolenie? Czekamy na Twoje propozycje!



Grupa docelowa, która może wziąć udział w projekcie:

Mikro, Małe, Średnie Przedsiębiorstwa z województwa śląskiego

- a) **mikro** przedsiębiorstwo to przedsiębiorstwo, które zatrudnia mniej niż 10 pracowników oraz jego roczny obrót nie przekracza 2 milionów euro lub całkowity bilans roczny nie przekracza 2 milionów euro.
- b) **małe** przedsiębiorstwo to przedsiębiorstwo, które zatrudnia mniej niż 50 pracowników oraz jego roczny obrót nie przekracza 10 milionów euro lub całkowity bilans roczny.
- c) **średnie** przedsiębiorstwo to przedsiębiorstwo, które zatrudnia mniej niż 250 pracowników oraz jego roczny obrót nie przekracza 50 milionów euro lub całkowity bilans roczny nie przekracza 43 milionów euro.



Wsparciem zostaną objęte przedsiębiorstwa prowadzące działalność w obszarach takich jak :

- roboty budowlane związane ze wznoszeniem budynków (F.41),
- roboty związane z budową obiektów inżynierii lądowej i wodnej (F.42),
- roboty budowlane specjalistyczne (F.43).



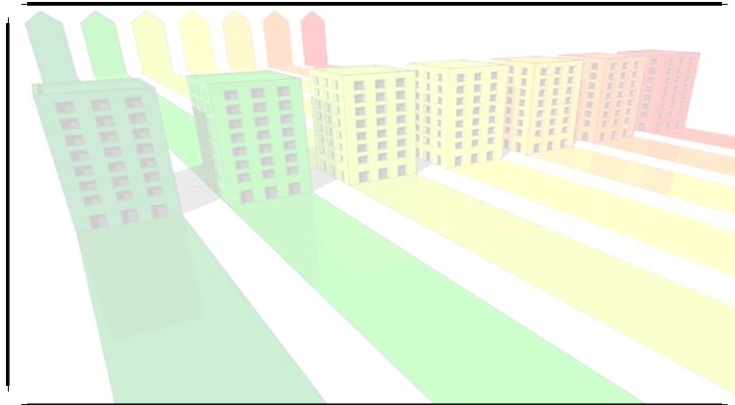
Na szkoleniach gwarantujemy bezpłatnie:

- ✓ Pracę z kadrami ekspertów i specjalistów z wybranej dziedziny;
- ✓ Możliwość zorganizowania szkolenia w miejscowości na terenie woj. śląskiego, gdzie zbierze się odpowiednia grupa na wybrane szkolenie;
- ✓ Miłą i przyjemną atmosferę w niewielkich grupach szkoleniowych;
- ✓ Catering w trakcie szkolenia (serwis kawowy, obiad);
- ✓ Materiały szkoleniowe;
- ✓ Materiały dydaktyczne.



KAPITAŁ LUDZKI
NARODOWA STRATEGIA SPÓJNOŚCI

UNIA EUROPEJSKA
EUROPEJSKI
FUNDUSZ SPOŁECZNY



**Zapraszamy do udziału
w bezpłatnych szkoleniach**

Biuro projektu:

ul. Kolisty 25

40-486 Katowice

Telefon: **784 036 562; 784 036 565**

e-mail: budownictwo@probiznes.net.pl

www.probiznes.net.pl/budownictwo

 Dołącz do nas na Facebooku



Do uczestnictwa zapraszamy zarówno kobiety, jak i mężczyźni.

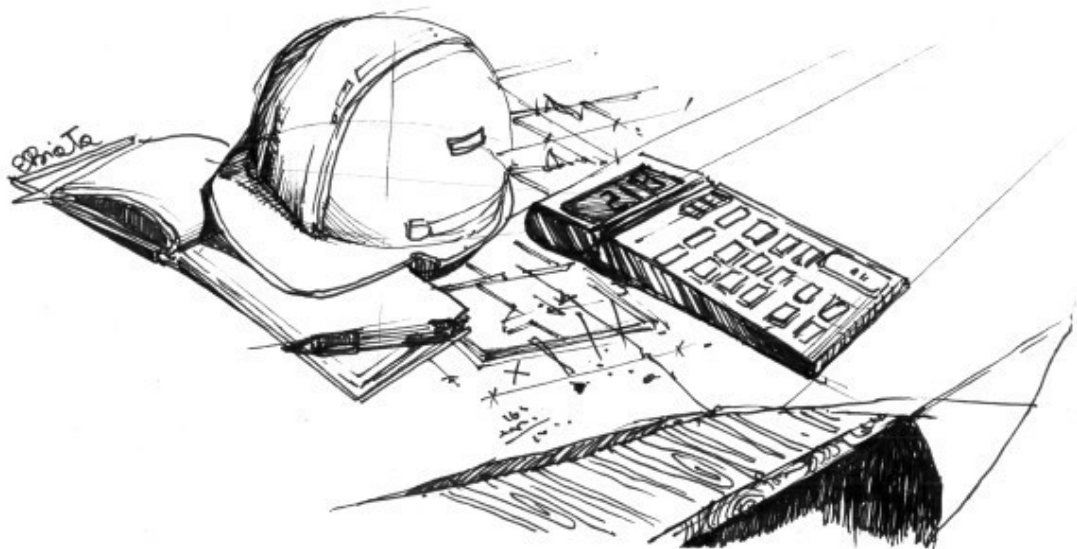


KAPITAŁ LUDZKI
NARODOWA STRATEGIA SPÓJNOŚCI

UNIA EUROPEJSKA
EUROPEJSKI
FUNDUSZ SPOŁECZNY



Projekt współfinansowany ze środków **Unii Europejskiej** w ramach Europejskiego Funduszu Społecznego



ZAPRASZAMY DO UCZESTNICTWA W PROJEKCIE!

www.probiznes.net.pl/budownictwo